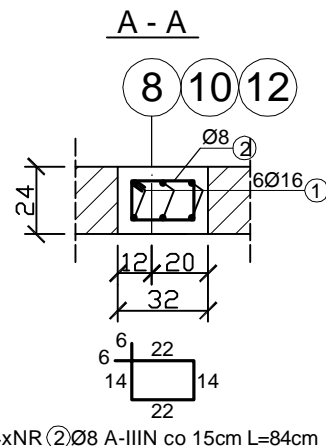
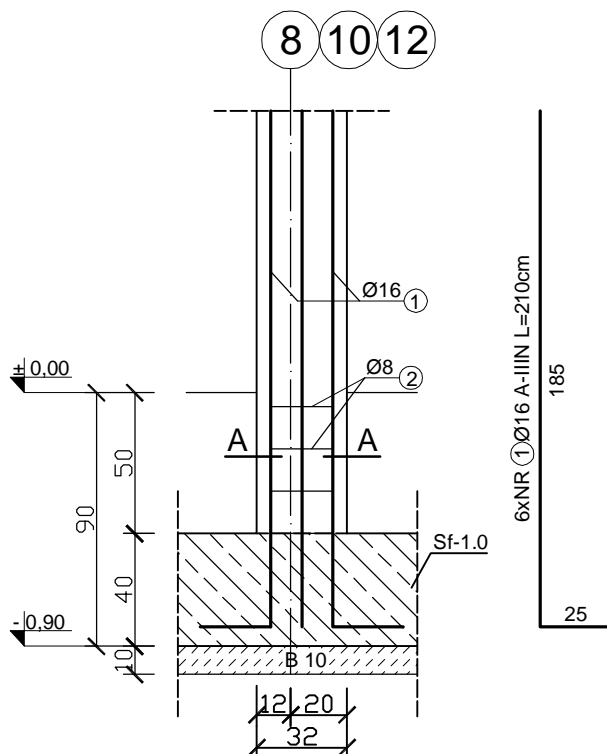


Elementy monolityczne: Sz.0.0.13

szt. 6

Skala 1:25



ZESTAWIENIE STALI: Sz.0.0.13

Poz.	Stal		Długość [cm]	Ilość [szt.]			Długość łączna [m]	
	A-0	A-IIIIN		ilość [szt.]	elemntów	ogólnie [szt.]	A-IIIIN (Ø8)	A-IIIIN (Ø16)
1	-	16	210	6	6	36	-	75,60
2	-	8	84	4	6	24	20,16	-
Długość wg średnic [m]							20,16	75,60
Masa 1 mb pręta [kg/mb]							0,395	1,58
Masa łączna wg średnic [kg]							7,96	119,45
Ogółem [kg]							127,41	

UWAGA:

1. Izolacja fundamentów:
 - pozioma: 1x papa termozgrzewalna
 - pionowa: 2x dysperbit
2. Pręty nr ① zakotwić w stopach fundamentowych. Usytuowanie zgodnie z rzutem fundamentów.
3. Słupek fundamentowy od strony zewnętrznej ocieplić 12 cm warstwą styropianu.
4. Słupy w osi 12 są lustrzanym odbiciem słupów w osi 8 i 10.

Beton: B 25
Stal: RB-500 (A-IIIIN)
St0S (A-0)

PROJEKT INKUBATORA PRZEDSIĘBIORCZOŚCI Z
INFRASTRUKTURA
GMINA DEBRZNO, WIEŚ CIERZNIĘ
dz.nr 498/16

COLOSSEUM
pracownia projektowa
KONSTRUKCJE BUDOWLANE

Elementy monolityczne: Sz.0.0.13

Bud. A
Bud. B
Rys.
/K

autor:
mgr inż. Zbigniew Słowinski
UAN/8346/812/87

sprawdził
mgr inż. Jerzy Racki
UAN/7342/1183/94

1: 25

opracowała:
inż. Magdalena Stebelska

Grudzień 2009

pracownia projektowa "COLOSSEUM" 76-200 SZŁUPSK UL.TUWIMA 3A/3 TEL./FAX 0-59 8413612